

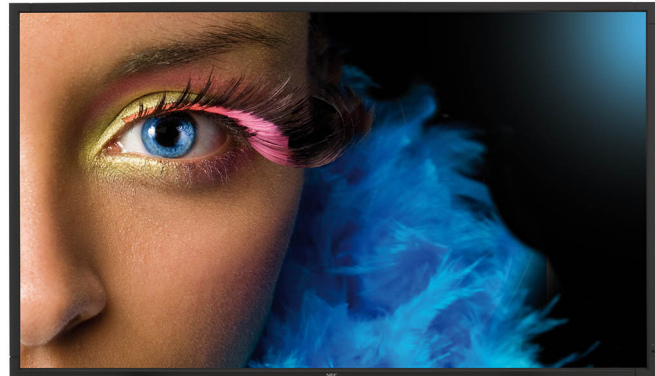
# NEC SpectraView® 552

Numer porządkowy: 60003403

NEC LCD 55" Public Display

SpectraView 552 bazuje na cieszącej się dużym uznaniem serii SpectraView firmy NEC, oferując wielkoformatowy panel Public Display z dokładnym odwzorowaniem barw. Ekran przystosowany do pracy 24 godz. na dobę i 7 dni w tygodniu jest wyposażony w niezrównany zestaw funkcji oraz mnóstwo interfejsów do zastosowań wymagających dokładnej reprodukcji barw.

Model SpectraView 552 to idealny monitor dla kreatywnych profesjonalistów z branży projektowania, tekstyliów, obrazowania wirtualnego i modelowania w czasie rzeczywistym, wymagających wiarygodnych obrazów w wielkości rzeczywistej z dokładnym odwzorowaniem kolorów.



*SpectraView*®

## GŁÓWNE ZALETY

**Dokładne odwzorowanie barw** - kolory na ekranie mogą być kalibrowane sprzętowo poprzez 10-bitową tablicę LUT za pomocą oprogramowania SpectraView Profiler PD (wyłącznie gniazda DVI-D i DisplayPort, z zastosowaniem łącza komunikacyjnego DDC/CI).

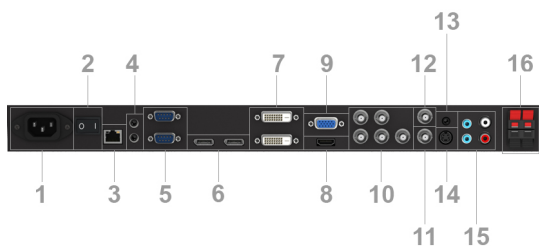
**Jednolity wygląd kolorów** - dzięki technologii SPVA TFT z dodatkowym ekranowaniem monitora w celu uzyskania optymalnej jednolitości obrazu.

**Funkcjonalność** - można ją zwiększyć za pomocą dodatkowych interfejsów i odtwarzaczy podłączanych do opcjonalnego złącza, pozwalając na uniknięcie dodatkowych kabli i wsporników.

**Reprodukcja obrazów w wielkości rzeczywistej** - obraz może być wyświetlany w skali 1:1 na potrzeby prezentacji odzieży, plakatów cyfrowych, modelowania wirtualnego oraz prototypów cyfrowych.

## NOWOCZESNE ROZWIĄZANIA

- **Jednorodne i kontrolowane zarządzanie ciepłem** pozwala użytkownikowi monitorować ciepło wewnątrz monitora i sterować termiką poprzez regulowane wentylatory. Zarządzanie ciepłem ma kluczowe znaczenie przy większych ścianach i przy instalacjach najważniejszych dla funkcjonowania firm, zapewniając niezawodność i długi czas użytkowania.
- **Technologia podwójnego gniazda firmy NEC** umożliwia zintegrowanie komputerów jednopłytkowych i innych produktów podłączanych do gniazda opcji bez konieczności przechowywania urządzeń zewnętrznych.
- **Wewnętrzny spokój użytkownika** dzięki pełnej kontroli nad monitorem przez sieć LAN z zastosowaniem darmowego oprogramowania NEC oraz dzięki wiadomościom e-mail z alertami o problemach takich jak brak sygnału, przegrzanie, awaria podświetlenia itp., które są jednak mało prawdopodobne.
- **Wbudowane głośniki** ograniczają koszty instalacji i pozwalają zachować przejrzysty wygląd ekranu.
- **Zintegrowane możliwości łączenia szeregowego** z zastosowaniem portów DVI (max. 9 sztuk) i DisplayPort (max. 100 sztuk) gwarantują dużą elastyczność rozwiązań bez konieczności ponoszenia dodatkowych kosztów, jeśli sygnał ma być przekazywany np. w ścianach wideo czy przy instalacjach dwurzędowych z monitorami ustawianymi tyłem do siebie.



1. Zasilanie (wejście AC)
2. Włącznik główny (wl./wył.)
3. LAN z SNMP
4. Wejście/wyjście pilota
5. Wejście/wyjście RS-232 do wewnętrznego sterowania
6. Wejście DisplayPort
7. Wejście/wyjście DVI
8. Wejście HDMI
9. Wejście RGB
10. Wejście RGB HV (RGB, Component, Composite)
11. Wejście Composite
12. Wyjście audio
13. Wyjście audio
14. Wyjście S-Video
15. Wyjście audio
16. Głośnik zewnętrzny

## CECHY SPECJALNE

10-bitowa tablica Look Up Table, Bardzo szybka zmiana wejść sygnałowych, Funkcje wygaszacza ekranu, Kompatybilność z systemami Mac i Windows, Kopiowanie ustawień monitora przez złącze RS232, Menu OSD z możliwością obrotu do trybu portretowego, Możliwość zmiany priorytetu złączy wideo, Obsługa DICOM, Oprogramowanie SpectraView Profiler PD, Pamięć ustawień matrycy, PIN jako zabezpieczenie przed kradzieżą, programowany czujnik natężenia oświetlenia otoczenia, różne opcje wyświetlania obrazu w obrazie, Scheduler (funkcja planowania włączania/wyłączania), TitleMatrix (10 x 10), Ustawianie nazwy wejścia, zaawansowane sterowanie wentylatorem



**Wydajność energetyczna** Czujnik światła zewnętrznego; Licznik carbon savings; Tryb ECO

**Materiały ekologiczne** Opcjonalne nóżki; Instrukcje na płycie CD

**Normy ekologiczne** Energy Star 5.1

Dane techniczne NEC SpectraView® 552	
<b>WYŚWIETLACZ</b>	
Rodzaj panelu	S-PVA z podświetleniem CCFL
Użyteczna powierzchnia [cale/cm]	1,209.6 x 680.4
Wielkość ekranu [cale/cm]	55 / 138.8
Proporcje obrazu	16:9
Jasność (przy wysyłce) [cd/m²]	500, (700 max)
Kontrast	4000:1
Kąty widzenia [°]	178 poziomo / 178 pionowo (CR 10:1)
Rozmiar Gamuty Barwowej/ Pokrycie	75% / 75% Adobe RGB
Ilość kolorów [Mln]	16,77 (8 bitów na kolor)
Czas reakcji [ms]	8 (grey-to-grey)
Częstotliwość odświeżania obrazu [Hz]	60
<b>CZĘSTOTLIWOŚĆ SYNCHRONIZACJI</b>	
Częstotliwość pozioma [kHz]	31,5 - 91,1 (cyfrowa i analogowa)
Częstotliwość pionowa [Hz]	25.2 - 85
<b>ROZDZIELCZOŚĆ</b>	
Rozdzielczość natywna	1920 x 1080 przy 60 Hz
Obsługiwane przez wejścia cyfrowe i analogowe (PC)	1024 x 768; 1280 x 1024; 1280 x 720; 1280 x 768; 1280 x 800; 1280 x 960; 1366 x 768; 1400 x 1050; 1600 x 1200; 1680 x 1050; 1920 x 1080; 640 x 480; 720 x 400; 720 x 576; 800 x 600
Obsługiwane przez wejścia cyfrowe (wideo)	1280 x 720p (50)16:9; 1280 x 720p (59.94/60)16:9; 1920 x 1080i (50)16:9; 1920 x 1080i (59.94/60)16:9; 1920 x 1080p (23.97/24)16:9; 1920 x 1080p (25)16:9; 1920 x 1080p (29.97/30)16:9; 1920 x 1080p (50)16:9; 1920 x 1080p (59.94/60)16:9; 720 x 480p (59.94/60)16:9; 720 x 576p (50)16:9
<b>MOŻLIWOŚCI PODŁĄCZANIA</b>	
Wejścia wideo analogowe	1 x D-sub 15 pin; 1 x S-Video; Composite (BNC); RGBHV for PC and Component/ Composite (BNC)
Wejścia wideo cyfrowe	1 x DVI-D (z HDCP); 1 x HDMI 1.3 (HDCP); 1 x DisplayPort (HDCP)
Wejścia audio analogowe	2 x Cinch (RCA); 1 x 3,5 mm jack
Wejścia audio cyfrowe	1x HDMI
Kontrola wejścia	przewód zdalnego sterowania (jack 3,5 mm); RS232; Sieć LAN 100 Mbit
Wyjścia wideo analogowe	Composite (BNC)
Wyjścia wideo cyfrowe	1 x DisplayPort (HDCP); 1 x DVI-D (HDCP)
Wyjścia audio analogowe	3,5mm jack
Kontrola wyjścia	przewód zdalnego sterowania (jack 3,5 mm); RS232
Funkcje pilota	LAN z SNMP; RS-232C (9-pin D-sub) Input and Output; Zdalne sterowanie przez podczerwień (czujnik wewn./zewn. (opcjonalnie))
<b>SLOT OPCJI</b>	
Rodzaj slot	Podwójne gniazdo (STv1 + STv2); STv2 (kompatybilność z normą OPS firm Intel i NEC, wymaga przejściówki)
<b>PARAMETRY ELEKTRYCZNE</b>	
Pobór mocy [W]	255 wysyłka; 410 (maks.)
Tryb Power Save [W]	< 0,5 (tryb czuwania EKO); < 1
Zarządzanie energią	VESA DPMS
<b>WARUNKI OTOCZENIA</b>	
Temperatura otoczenia podczas pracy [°C]	+5 to +40
Wilgotność otoczenia podczas pracy [%]	20 to 80
Wilgotność otoczenia podczas przechowywania [%]	10 do 90
Temperatura otoczenia podczas przechowywania [°C]	-20 do +60
<b>PARAMETRY MECHANICZNE</b>	
Wymiary [mm]	Bez nóżek: 1 250,2 x 721 x 125,4
Waga [kg]	Bez nóżek: 40
Szerokość ramki [mm]	18,5 (lewa/prawa); 18,5 (górną/dół)
Mocowanie VESA [mm]	400 x 400 (FDMI); 4 otwory; śruby M6
<b>DOSTĘPNE OPCJE</b>	
Slot opcji	Built-in PC; CAT 5 receiver; DVBT-Tuner; DVI daisy chain board; HD-SDI board; Media Player
Akcesoria	Głośnik (SP-RM1); Stopki (ST-5220); Zestaw do montażu na ścianie (WM32-70 L/P); Zestaw do montażu na ścianie (WMS 32-55 L/P)
<b>DODATKOWE FUNKCJE</b>	
Wersje kolorystyczne	Czarna ramka ekranu, czarna obudowa
Bezpieczeństwo i ergonomia	CE; TÜV GS; C-tick; FCC Class B; UL/C-UL or CSA; PSB; VCCI; RoHS
Głośniki	Integrated Speakers (10 W + 10 W); Opcjonalnie (15 W + 15 W)
Zawartość opakowania	Monitor; przewód DVI-D; Kabel zasilający; pokrywa interfejsu; Interfejs DisplayPort do podłączenia kabla sygnałowego; Pilot; Płyta CD (Podręczniki użytkownika/Instrukcje); Płyta CD-ROM z oprogramowaniem SpectraView Profiler PD
Gwarancja	3 lata (w tym na podświetlenie ekranu)