

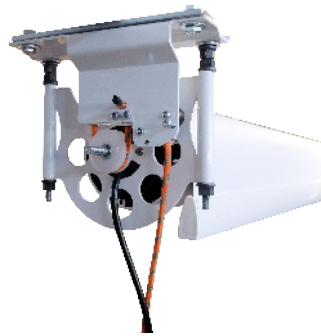
SOLAR PROF

Wielkoformatowy ekran elektryczny bez obudowy

AVERS
SCREENS



BASIC EQUIPMENT
WALL SWITCH



Zalety:

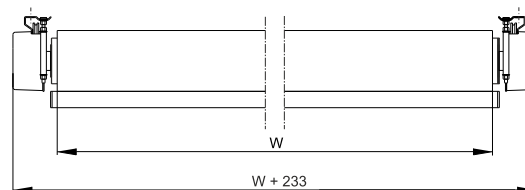
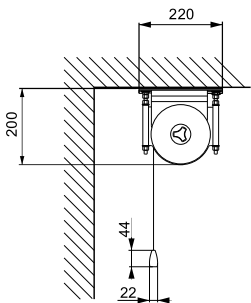
- Konstrukcja ekranu pozbawiona obudowy idealna do zabudowy ukrytej
- Ekran może być zainstalowany przez zespół dwuosobowy.
- Uchwyty ekranu posiadają wbudowany dźwign ręczny ułatwiający instalację
- Powierzchnia projekcyjna ekranu zabezpieczona jest przed uszkodzeniami dzięki nawinięciu tkaniny od tyłu rury nawojowej
- Cicha praca ekranu gwarantowana dzięki zastosowaniu silnika typu Silent
- Funkcja automatycznego zatrzymywania zwijania/rozwijania tkaniny zapewnia długi czas życia powierzchni projekcyjnej
- Łatwa integracja z zewnętrznymi systemami sterującymi
- 2 lata gwarancji (typu drzwi-do-drzwi)
- Rozszerzona 5-letnia gwarancja na silnik elektryczny o mocy 230 W
- Możliwość wykonania ekranu według indywidualnej specyfikacji klienta

Cechy charakterystyczne:

- Szerokość powierzchni projekcyjnej: 450 - 600 cm
- Formaty obrazu 4:3, 16:9 lub 16:10
- Dedykowane materiały projekcyjne:
 - Silver P. g=2,8 (do projekcji 3D); Matt White P g= 1,0;
 - White Ice g=1,2, New Coral g=3,2 (do projekcji wstecznej)
- Aluminiowa rura nawojowa o średnicy 120mm
- Prędkość zwijania tkaniny ekranu 980cm/min
- Naścienny przełącznik sterujący w zestawie
- Wyprowadzenie kabla zasilania z lewej strony

Akcesoria opcjonalne:

- Skrzynia transportowa wielokrotnego użytku z kołami
- System zdalnego sterowania na podczerwień (Alfa IR)
- Radiowe systemy zdalnego sterowania (Alfa Radio, Delta)
- Systemy sterujące z wyzwalaczem (Alfa Trigger, Alfa Trigger Bezprzewodowy, Beta)
- Malowanie proszkowe w kolorach z palety RAL
- Uchwyty do instalacji ściiennej
- Czarne ramki (BB) (dla formatów 4:3, 16:9 i 16:10 tylko dla materiału MWP)
- Czarne ramki (BT) (dla formatu 16:9 i 16:10, tylko dla materiału MWP)



Format obrazu	Wymiary			Obramowanie		Przekątna obrazu [cale]	Przekątna obrazu BB, BT [cale]	Waga [kg]	Opakowanie transportowe [cm]
	Szer. tkaniny	Obszar obrazu	Obszar obrazu BB, BT	typ BB	typ BT				
	W [cm]	w x h [cm]	w x h [cm]						
4:3	450	450 x 338	440 x 330	+	-	222	217	46,50	491 x 33 x 28
4:3	500	500 x 375	490 x 368	+	-	246	241	51,00	541 x 33 x 28
4:3	550	550 x 413	540 x 405	+	-	271	269	55,50	591 x 33 x 28
4:3	600	600 x 450	590 x 443	+	-	295	290	60,00	641 x 33 x 28
16:9	450	450 x 253	440 x 248	+	+	203	199	43,00	491 x 33 x 28
16:9	500	500 x 281	490 x 276	+	+	226	221	47,00	541 x 33 x 28
16:9	550	550 x 309	540 x 304	+	+	248	247	51,00	591 x 33 x 28
16:9	600	600 x 338	590 x 332	+	+	271	267	55,00	641 x 33 x 28
16:10	450	450 x 281	440 x 275	+	+	209	204	43,50	491 x 33 x 28
16:10	500	500 x 313	490 x 306	+	+	232	227	48,00	541 x 33 x 28
16:10	550	550 x 344	540 x 338	+	+	255	254	52,00	591 x 33 x 28
16:10	600	600 x 375	590 x 369	+	+	279	274	56,00	641 x 33 x 28