



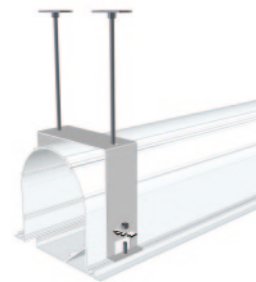
Nowość w ofercie Adeo Screen. Linia wysokiej jakości ekranów projekcyjnych przeznaczona do zabudowy sufitowej, dedykowana do profesjonalnych instalacji AV. Firma Adeo Screen opracowała własny projekt najwyższej jakości ekranu przeznaczonego do instalacji wszędzie tam, gdzie klient oczekuje całkowitego ukrycia ekranu w suficie.

Technologia zastosowana w Max Inceel pozwala na osiągnięcie imponującego rozmiaru ekranu do 7 metrów szerokości w wersji bez czarnych ramek przy formatach 16:9, 16:10 oraz 21:9.

Czarne ramki dostępne są w wersji tensio.

Aby sprostać potrzebom różnego rodzaju instalacji, Max Inceel został wyposażony w dwa rodzaje mocowań.

Dane techniczne znajdują się na stronie



System montażu w suficie podwieszanym umożliwiający instalację ekranu po zamknięciu sufitu podwieszanego, we wcześniej wykonanym i wykończonym otworze instalacyjnym.

System montażu ekranu w suficie podwieszanym umożliwiający instalację przed zamknięciem sufitu podwieszanego.

### Stwórz własny ekran z PSS

- > **Personalizowane wymiary:** szerokość oraz wysokość
- > **Rodzaj napędu:** silnik elektryczny
- > **Kolor kasety:** biały, czarny lub personalizowany na życzenie Klienta
- > **Strona wysuwu powierzchni:** tylna lub przednia
- > **Strona montażu silnika:** prawa lub lewa

### Powierzchnie projekcyjne (zobacz str. 6)

- > VisionWhite
- > VisionAcoustik / VisionMacroAcoustik

### Certyfikat Trudnopalności Powierzchni



### Aksesoria standardowe

- > Przełącznik ścienny
- > Zestaw do montażu ściennego i sufitowego

### PSS Format

|        |        |        |        |        |        |        |
|--------|--------|--------|--------|--------|--------|--------|
| 1.33:1 | 1.60:1 | 1.78:1 | 2.35:1 | 2.37:1 | 2.39:1 | 2.40:1 |
| 4:3    | 16:10  | 16:9   | 21:9   |        |        |        |

### Aksesoria opcjonalne

- > Odbiornik RF radiowy i pilot do ekranów elektrycznych (3 tryby: pilot, trigger 12V, RS232)
- > Odbiornik IR na podczerwień i pilot

**Max Inceel** Bez czarnych ramek

| Format             | Szerokość Powierzchni Roboczej | Wysokość Powierzchni Roboczej | Przekątna (w calach) | Szerokość Całkowita | Wysokość Całkowita | Wymiary Opakowania | Waga Netto | Waga Brutto |
|--------------------|--------------------------------|-------------------------------|----------------------|---------------------|--------------------|--------------------|------------|-------------|
|                    | C                              | D                             | N                    | A                   | B                  |                    |            |             |
| <b>1,00 (1:1)</b>  | 5000                           | 5000                          | <b>278</b>           | 5200                | 5257               | 5380X320X290       | 80         | 105         |
| <b>1,6 (16:10)</b> | 5000                           | 3125                          | <b>232</b>           | 5200                | 3382               | 5380X320X290       | 74         | 99          |
|                    | 5500                           | 3438                          | <b>255</b>           | 5700                | 3695               | 5880X320X290       | 82         | 107         |
|                    | 6000                           | 3750                          | <b>279</b>           | 6200                | 4007               | 6380X320X290       | 90         | 115         |
|                    | 6500                           | 4063                          | <b>302</b>           | 6700                | 4320               | 6880X320X290       | 101        | 126         |
|                    | 7000                           | 4375                          | <b>325</b>           | 7200                | 4643               | 7380X320X290       | 111        | 136         |
| <b>2,35 (21:9)</b> | 5000                           | 2128                          | <b>214</b>           | 5200                | 2385               | 5380X320X290       | 73         | 98          |
|                    | 5500                           | 2340                          | <b>235</b>           | 5700                | 2597               | 5880X320X290       | 81         | 106         |
|                    | 6000                           | 2553                          | <b>257</b>           | 6200                | 2810               | 6380X320X290       | 89         | 114         |
|                    | 6500                           | 2766                          | <b>278</b>           | 6700                | 3023               | 6880X320X290       | 100        | 125         |
|                    | 7000                           | 2979                          | <b>300</b>           | 7200                | 3247               | 7380X320X290       | 110        | 135         |
| <b>2,39</b>        | 5000                           | 2092                          | <b>213</b>           | 5200                | 2349               | 5380X320X290       | 73         | 98          |
|                    | 5500                           | 2301                          | <b>235</b>           | 5700                | 2558               | 5880X320X290       | 81         | 106         |
|                    | 6000                           | 2510                          | <b>256</b>           | 6200                | 2767               | 6380X320X290       | 89         | 114         |
|                    | 6500                           | 2720                          | <b>277</b>           | 6700                | 2977               | 6880X320X290       | 100        | 125         |
|                    | 7000                           | 2929                          | <b>299</b>           | 7200                | 3197               | 7380X320X290       | 110        | 135         |

