








➔ Przenośny projektor o niesamowitej jasności



-  Lekki i ultraprzenośny
– tylko 1,4kg
-  Jasność jak do sal konferencyjnych
– 3000 ANSI Lumenów
-  Wejście HDMI – czystość cyfrowego sygnału
-  Natywna XGA, kontrast 2500:1
– ostre obrazy
-  Pilot idealny do prezentacji
– z funkcją myszy i wskaźnikiem laserowym
-  Szybkie włączanie i wyłączenie
– oszczędzasz czas i pieniądze
-  Praktycznie nie wymaga konserwacji
– bezfiltrowa konstrukcja



EP7155i
Cyfrowy projektor DLP®

Lekki, jasny i świetnie zaprojektowany

Teraz możesz mieć to wszystko. EP7155i oferuje zaskakującą jasność, przenośność i doskonałą stylistykę w jednym kompaktowym projektorze DLP®.

Wysoka jasność 3000 ANSI Lumenów, idealna do większych pomieszczeń, teraz w urządzeniu o wadze tylko 1,4kg czyniąc je więcej niż łatwym do zabrania na spotkanie czy w podróż.

Mały, a jednak nie oznacza to utraty parametrów technicznych. Ten projektor wciąż posiada HDMI dla czystego, cyfrowego sygnału, bezfiltrową konstrukcją obniżającą koszty eksploatacji oraz nasze unikalne gwarancje Optoma odnośnie jakości kolorów i wydajności obrazu.

OSZAŁAMIAJĄCA JASNOŚĆ

Wyświetlaj najmniejsze szczegóły na ekranie nawet w rozjaśnionych pomieszczeniach dzięki 3000 ANSI lumenom jasności. Twoja publiczność doświadczy niezwykłego obrazu z EP7155i prawie w każdych warunkach oświetleniowych.

PEŁNE HDMI

Wyświetlaj krystalicznie czyste obrazy dzięki najnowszemu wejściu HDMI v1.3. Bezproblemowa projekcja z komputera/odtwarzacza DVD używając pojedynczego kabla HDMI - osobne kable audio są zbędne.

OSZCZĘDNOŚĆ CZASU I PIENIĘDZY

Dzięki szybkiemu włączaniu/wyłączaniu, które zabiera mniej niż 10s EP7155i oszczędza nie tylko czas, ale i pieniądze.

Funkcja timer'a wyłącza projektor gdy z niego nie korzystamy pomagając oszczędzać energię i wydłużając żywotność lampy.

TORBA

Wysokiej jakości torba do przenoszenia abyś mógł wziąć ze sobą EP7155i gdziekolwiek, kiedykolwiek.



WŁASNE LOGO STARTOWE

Pierwsze wrażenie jest ważne, więc ustaw logo firmy jako ekran startowy, by zostało zapamiętane na dłużej.



CECHY

- 5 predefiniowanych ustawień obrazu
- szybka korekcja Keystone'a
- łatwy w użyciu gdy leży na stole, lub jest zamontowany
- pilot z funkcją myszy i wskaźnikiem laserowym



Podróżowanie z lekkim, przenośnym projektorem DLP® EP7155i jest wygodne i bezproblemowe.

WSPANIAŁA WYDAJNOŚĆ KOLORÓW I OBRAZU

W EP7155i wykorzystano technologię BrilliantColor™ by zapewnić nasycone, naturalne kolory, które ożywią każdy wyświetlany obraz. Doskonały kontrast 2500:1 pozwoli wyświetlać ostre grafiki i krystalicznie czyste teksty.



WYDAJNOŚĆ KOLORÓW

Optoma gwarantuje, że jakość kolorów pozostanie jak nowa, bez zmian przez 5 lat*

Jesteśmy tak pewni, że kolory EP7155i nie wyblakną w czasie, że gwarantujemy, że pozostaną nasycone, żywe nawet po wielu latach użytkowania.



WYDAJNOŚĆ OBRAZU

Optoma gwarantuje, że jakość obrazu pozostanie jak nowa, bez zmian przez 5 lat***

Projektory Optoma wykorzystują technologię DLP®, która zapobiega spadkowi jakości obrazu w czasie i umożliwia spójne działanie pikseli. Gwarancja obrazu zapewnia wierne odtwarzanie obrazu przez minimum 5 lat.

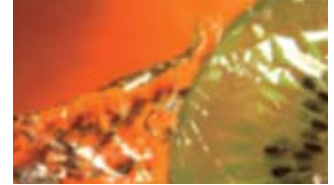


Technologie usprawniania obrazu i kolorów

Z
kontrast 2500:1



BEZ
kontrast 400:1



Technologia BrilliantColor™

Zaawansowane przetwarzanie kolorów by uzyskać jasne, nasycone, żywe kolory.

*Obrazy symulowane

Nie wymaga konserwacji = Niższe koszty eksploatacji

Technologia DLP® zapewnia niższe całkowite koszty eksploatacji, dłuższą żywotność lampy i lepszą niezawodność w porównaniu do innych technologii jak np. LCD.

Bezfiltrowa konstrukcja oznacza brak konieczności regularnego czyszczenia lub wymiany filtrów, co pozwala zaoszczędzić czas i pieniądze.



Specyfikacja

EP7155i	
Rozdzielczość natywna	XGA 1024 x 768
Rozdzielczość skompresowana	do UXGA (1600 x 1200)
Jasność	3000 ANSI Lumenów
Kontrast	2500:1
Poziom hałasu (tryb STD)	33dB
Żywotność lampy**	3000/2000h (tryb STD/trybJasny)
Technologia wyświetlania	Pojedynczy układ 0.55" XGA typu X DMD w technologii DLP® od Texas Instruments
Waga / Wymiar (Sz x Gł x Wy)	1,4 kg / 220 x 178 x 71mm
Pilot	Pilot z funkcją myszy, wskaźnikiem laserowym i bezpośrednim wyborem źródła
WEJŚCIA:	HDMI (HDCP) - wraz z audio VGA 15 Pin D-Sub (SCART i Component przez opcjonalny adapter) S-Video 4 Pin Mini Din Composite RCA 3,5mm Stereo Jack - Audio Mini Jack USB (zdalna mysz)
Audio	Głośnik 1 x 1W
Proporcje obrazu	4:3 natywne, 16:9 kompatybilne
Korekcja Keystone'a	± 30° pion
Menu wyświetlane	17 języków: angielski, niemiecki, francuski, włoski, hiszpański, portugalski, polski, holenderski, rosyjski, fiński, szwedzki, grecki, norweski/duński, węgierski, czeski, turecki i arabski
Kompatybilność video	PAL SECAM 576i/p, NTSC 480i/p, HD 720p/1080i
Jednolitość	80%
Ilość wyświetlanych kolorów	134,2 miliona
Obiektyw projekcyjny	F=2.55 ~ 2.72, f=21.3 ~ 24.5mm, 1.15x ręczny zoom i ostrość
Proporcje rzutu	1.8 ~ 2.2:1 (odległość : szerokość obrazu)
Odległość projekcji	1.2 - 12m
Wielkość obrazu	0.68 - 7.9m (26.87" - 311.10") przekątna 4:3
Odświeżanie poziom / pion	15 - 91.4kHz / 43 - 87Hz
Typ lampy	Lampa 220W
Zasilacz	100-240V, 50-60Hz z zasilaczem PFC
Pobór mocy	280W tryb Jasny, tryb czuwania < 5W 230W tryb STD, tryb czuwania < 5W
Warunki działania	Temperatura 5 - 40°C, wilgotność 80% (max), wysokość 3000m (max)
Zabezpieczenia	Pojedynczy port Kensington, zabezpieczenie hasłem
Standardowe akcesoria	Ochrona obiektywu, kabel zasilający, kabel VGA, kabel USB, kabel Composite Video, pilot z bateriami, torba do przenoszenia, podręcznik Szybki Start, podręcznik użytkownika na płycie CD, gwarancja, karta WEEE
RoHS	Zgodny
Gwarancja na lampę	6 miesięcy lub 1000 h - w zależności co wystąpi wcześniej
Gwarancja	Gwarancja różni się w zależności od kraju. Polska: 36 miesięcy, w systemie 'door-to-door'
Gwarancja jakości kolorów*	5 lat
Gwarancja jakości obrazu***	5 lat
Produkt podlegający recyklingowi	70.16%

Łatwy w użyciu pilot



Pilot EP7155i

- 1 Wskaźnik laserowy
- 2 Zdalna mysz
- 3 Pionowa korekcja Keystone'a
- 4 Głośność
- 5 Jasność
- 6 Wyciszenie AV
- 7 Bezpośredni wybór źródła

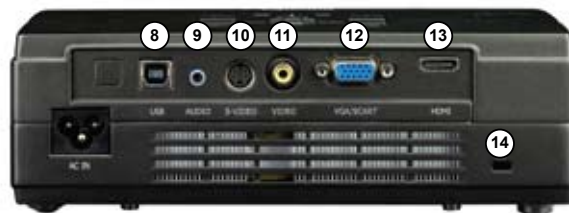
Złącza EP7155i

- 8 USB (zdalna mysz)
- 9 Wejście audio
- 10 S-Video
- 11 Composite
- 12 Wejście VGA – Component & SCART przez opcjonalny adapter
- 13 HDMI (wraz z audio)
- 14 Kensington™ Lock

Łatwy w użyciu pilot z przyciskami do zmiany źródeł



Wyjątkowa możliwość podłączeń / wiele złączy



EP7155i Tabela odległości projekcji 1.2 - 12m (proporcje obrazu 4:3)

Odległość projekcji (m)	Max. szerokość obrazu (m)	Min. szerokość obrazu (m)	Max. wysokość obrazu (m)	Min. wysokość obrazu (m)	Max. przekątna obrazu (m)	Max. przekątna obrazu (cale)	Max. offset obrazu (m)
1.20	0.63	0.55	0.47	0.41	0.79	31.11	0.13
2.00	1.05	0.91	0.79	0.68	1.32	51.85	0.22
2.50	1.32	1.14	0.99	0.85	1.65	64.81	0.28
3.00	1.58	1.36	1.19	1.03	1.98	77.77	0.33
4.00	2.11	1.82	1.58	1.37	2.63	103.70	0.44
5.00	2.63	2.27	1.98	1.71	3.29	129.62	0.55
6.00	3.16	2.73	2.37	2.05	3.95	155.55	0.66
7.00	3.68	3.18	2.77	2.39	4.61	181.47	0.78
8.00	4.21	3.64	3.17	2.73	5.27	207.40	0.89
9.00	4.74	4.09	3.56	3.08	5.93	233.32	1.00
10.00	5.26	4.55	3.96	3.42	6.58	259.25	1.11
11.00	5.79	5.00	4.35	3.76	7.24	285.17	1.22
12.00	6.32	5.45	4.75	4.10	7.90	311.10	1.33

Tylko dla celów poglądowych

EP7155i może wyświetlać obraz w proporcjach 16:9. Gdy projekcja odbywa się w formacie 16:9 wielkość obrazu, wysokość, offset będą inne od powyższych.

Optoma Europe Ltd.

42 Caxton Way, Watford Business Park, Watford, Hertfordshire, UK. WD18 8QZ

www.optoma.co.uk, www.optoma.pl

Panoview
Optoma rekomenduje ekrany
www.panoview.eu



*Optoma zapewnia, że przy normalnym użytkowaniu, jakość kolorów projektora Optoma DLP® będzie niemożliwa do rozróżnienia w porównaniu z tymi na początku. Uwaga, zużyte lampy będą powodować lekkie odchylenia. Wyłączenia: (1) Gwarancja traci ważność, jeśli projektor jest uszkodzony z powodu niewłaściwego użytkownika. (2) Gwarancja może utracić ważność, gdy projektor jest wykorzystywany komercyjnie lub przemysłowo ze szczególnym narażeniem na działanie dymu lub kurzu. (3) Gwarancja nie ma zastosowania jeśli jasność lampy wynosi poniżej 50% z powodu zużycia, lub gdy projektor nie działa z innego powodu. **Typowa żywotność lampy osiągnięta w testach. Dopuszczalne różnice w zależności od użytkownika i warunków otoczenia. *** Optoma zapewnia, że przy normalnym użytkowaniu projektor Optoma DLP® utrzyma jakość obrazu przez co najmniej 5 lat zapewniając spójne działanie pikseli. Wyłączenia: (1) Gwarancja traci ważność, jeśli projektor jest uszkodzony z powodu niewłaściwego użytkownika. (2) Gwarancja może utracić ważność, gdy projektor jest wykorzystywany komercyjnie lub przemysłowo ze szczególnym narażeniem na działanie dymu lub kurzu. Copyright © 2009, Optoma Europe Ltd. Wszystkie inne nazwy produktów i firm użyte powyżej służą tylko do celów identyfikacji i mogą być zarejestrowanymi znakami towarowymi ich odpowiednich właścicieli. Możliwe błędy i przeoczenia, specyfikacja może ulec zmianie bez powiadomienia. DLP®, BrilliantColor™ i logo DLP logo są zarejestrowanymi znakami towarowymi Texas Instruments.