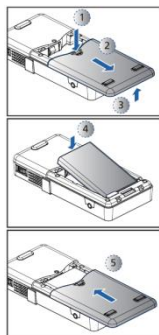


1. Osłona baterii
2. Przełącznik (włączony tryb Bright)
3. Przełącznik (włączony tryb STD)
4. Przełącznik (projektor wyłączony)
5. Diody LED
6. Wejście zasilania USB
7. Obiektyw
8. Pokrętko regulacji ostrości
9. Głośnik
10. Wejście AV (2,5mm Jack – kompozytowe video i stereo audio)
11. Gwint adaptera do trójnogu
12. Uchwyt do paska

Akcesoria dostarczane w zestawie

1. Zasilacz
2. Baterie, 2szt
3. Adapter do trójnogu
4. Kabel MiniUSB – USB
5. Kabel 2,5-3,5mm Jack z kontrolą głośności (opcja)
6. Kabel AV (wejście kompozytowe, stereo audio)

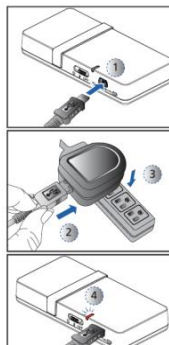


Wkładanie baterii

1. Usun osłonę baterii (1-3)
2. Umieść baterię stykami elektrycznymi w dół, przeciwnie do obiektywu
3. Zasuń osłonę baterii z powrotem

Ładowanie baterii

1. Podłącz ładowarkę (1-3)
 2. Podczas ładowania dioda LED świeci na czerwono
 - UWAGA!** Niemożliwe jest ładowanie baterii podczas pracy projektora.
 3. Dioda LED wyłącza się gdy bateria jest całkowicie naładowana
- Ładowanie może zająć do 4h.

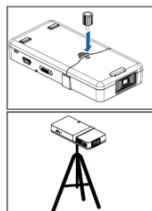
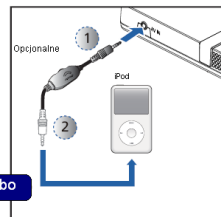
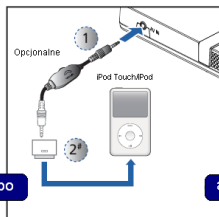
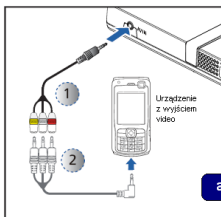


Podłączanie źródła

1. Podłącz źródło (1-2)

Wszystkie inne użyte marki są zarejestrowanymi znakami towarowymi ich właścicieli.

Podłączenie projektora do produktów Apple wymaga adaptera #2, który nie jest dostarczany w zestawie.



Używanie trójnogu

1. Przykręć adapter do odpowiedniego otworu
2. Zainstaluj trójnog

Dostosowanie ostrości

1. Ustaw włączony projektor w odpowiedniej odległości
2. Dostosuj ostrość pokrętkiem regulacji ostrości

Odległość	Przekątna
0,2m	127mm
0,5m	318mm
0,8m	509mm
1,0m	636mm
1,5m	954mm
2,0m	1272mm
2,5m	1590mm

Informacje o bezpieczeństwie

1. Nie blokuj otworów wentylacyjnych. By zapewnić niezawodne działanie projektora i ochronę przed przegrzaniem zaleca się umieścić projektor w miejscu nie ograniczającym wentylacji. 2. Nie używaj projektora w pobliżu wody lub wilgoci. By zmniejszyć ryzyko ognia i/lub porażenia prądem nie wystawiaj urządzenia na działanie deszczu, wilgoci. 3. Nie korzystaj z projektora w pobliżu grzejników, kuchenek i innych urządzeń grzewczych. 4. Nie korzystaj z projektora przy bezpośrednim świetle słonecznym. 5. Nie używaj w pobliżu wysokiego promieniowania elektromagnetycznego. 6. Nie używaj projektora w miejscach o nadmiernej ilości kurzu, pyłu, brudu. 7. Wyłącz projektor przed czyszczeniem. 8. Wyłącz urządzenie przed wycięciem baterii. 9. Odłącz baterie jeśli nie korzystasz z urządzenia przez dłuższy czas. 10. Temperatura w pomieszczeniu powinna wynosić 5-35°C. 11. Względna nieskondensowana wilgotność przy ww. temperaturze max. 80%. 12. Nie wystawiaj baterii na działanie temperatury wyższej niż 60°C. 13. Nowe lub wyczerpane baterie mogą mieć krótkoterminowo mniejszą pojemność. 14. Nie wkładaj baterii do ust. 15. Nie dotykaj baterii innymi metalowymi przedmiotami. 16. Nie upuszczaj, nie rzucaj, nie próbuj zginać projektora. 17. Może wybuchnąć po wrzuceniu do ognia. 18. Czyść tylko suchą szmatką. 19. Używaj tylko dodatków/akcesoriów zalecanych przez producenta. 20. Nie używaj urządzenia jeśli mogło zostać fizycznie uszkodzone w przypadku (ale nie tylko) gdy projektor upadł, ładowarka lub wyk został uszkodzony, wyłano płyn na projektor, projektor był wystawiony na deszcz, wilgoc, coś upadło na projektor, lub pozuowało w środku itp. Nie próbuj samodzielnie naprawiać urządzenia. Otwieranie i usuwanie obudowy może narazić cię na porażenie prądem lub inne niebezpieczeństwa. Skontaktuj się z punktem zakupu lub centrum serwisowym przed naprawą. 21. Nie pozwól by obiektyw lub płyny dostały się do wnętrza projektora. 22. Sprawdź obudowę odnośnie znaków bezpieczeństwa. 23. Urządzenie powinno być naprawiane tylko przez wykwalifikowany personel. 24. Nie trzymaj zbyt długo projektora jeśli pracuje.