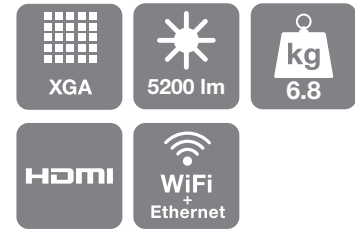


Epson EB-G5950/NL

KARTA KATALOGOWA



Najlepszy w swojej klasie projektor, który sprosta wysokim wymaganiom instalacji nawet w dużych pomieszczeniach.

Profesjonalny projektor z myślą o dużych salach edukacyjnych i konferencyjnych oraz jako nośniki informacji (Public Displays) w Digital Signage. EB-G5950 posiada wysoką moc światła białego i barwnego dzięki technologii 3LCD. Oznacza to, że prezentacje cechują żywe, ale naturalne kolory, nawet w pełnym świetle dnia.

Dzięki funkcji EasyMP Network & Control możesz sprawdzać status swojego projektora, wysyłać wiadomości e-mail do administratora i ustawić ostrzeżenia tak, by w przypadku problemów projektor sam wysyłał e-mail do administratora. Dzięki oprogramowaniu EasyMP Network Projection możesz przysyłać wiadomości do sieci.

Niesamowite kolory gwarantują nowe, nieorganiczne panele LCD C2Fine, natomiast trwałość oraz niskie koszty eksploatacji dzięki nowej lampie, a także wydajnemu, łatwemu w czyszczeniu, elektrostatycznemu filtrowi.

EB-G5950 (z obiektywem standardowym) oraz EB-G5950NL (bez obiektywu) posiadają mnogość wejść w tym HDMI, LAN, 5xBNC, ale także 5 opcjonalnych wymiennych obiektywów. Dodatkowo możliwość przesuwania obiektywu w pionie i poziomie oraz duży zakres powiększenia (nd. ELPLR03) sprawi, że instalacja będzie możliwa praktycznie w każdych warunkach.

NAJWAŻNIEJSZE CECHY

- Technologia 3LCD zapewniająca nadzwyczajną jakość obrazu
- 5 200 lumenów możliwia wyświetlanie w dzień
- Przesunięcie obiektywu w pionie i poziomie
- Łatwy montaż i obsługa
- Niskie koszty eksploatacji dzięki trwałej lampie



EPSON
EXCEED YOUR VISION®

DANE TECHNICZNE PRODUKTU

TECHNOLOGIA PROJEKCJI	Technologia 3LCD 0,8 cala z MLA
ROZDZIELCZOŚĆ	XGA – 1024 x 768 (format obrazu 4:3) Obsługa do 1080p
Natężenie ŚWIATŁA BIAŁEGO* Normalny / Ekonomiczny	5200 / 4160 lumenów
Natężenie ŚWIATŁA BARWNEGO* Normalny / Ekonomiczny	5200 / 4160 lumenów
KONTRAST	2000:1
LAMP T (tryb normalny / ekonomiczny) Rodzaj	2000 / 3000 godzin 330 W UHE
OBIEKTYW	EB-G5950: Obiektyw standardowy EB-G5950NL: brak obiektywu 5 wymiennych obiektywów, szczegóły dostępne w tabeli: "Dane techniczne obiektywów opcjonalnych"
MOŻLIWOŚCI POŁĄCZEŃ	
Wejście wideo	1 x RCA, 1 x S-Video, 2 x component (via D-sub 15-stykowe), (via 1 x HDMI), 1 x 1-BNC
Wejście audio	3 x Stereo mini-jack, 1 x RCA (P/L), (via 1 x HDMI)
Wejście cyfrowe	1 x HDMI
Wejście komputerowe	2 x D-sub 15-stykowe (RGB), 1 x 5-BNC
Wejście sterowania	1 x RJ-45, 1 x RS-232C
Wyjście komputerowe	1 x D-Sub 15-stykowe (RGB)
Wyjście audio	1 x Stereo mini-jack
Połączenie bezprzewodowe	1 x moduł bezprzewodowej sieci LAN, 1 x opcjonalny klucz USB do szybkiego połączenia bezprzewodowego
FUNKCJE ZAAWANSOWANE	
Zabezpieczenia	Otwór na linkę zabezpieczającą, blokada obiektywu, otwór blokady Kensington, blokada modułu bezprzewodowego, ochrona hasłem
Obsługa	Przesunięcie obiektywu (pion/poziom), funkcja podziału ekranu, funkcja bezpośredniego włączania /wyłączenia zasilania, natychmiastowe wyłączenie
Funkcje EasyMP Ekran	EasyMP PC Free, EasyMP Network & Control, EasyMP Network Presentation 8 trybów kolorów (wraz z symulacją DICOM)
JĘZYKI	angielski / francuski / niemiecki / włoski / hiszpański / holenderski / portugalski / duński / rosyjski / szwedzki / norweski / fiński / polski / węgierski / słoweński / czeski / ukraiński / rumuński / kataloński / grecki / turecki / arabski / japoński / koreański / tradycyjny chiński / uproszczony chiński / tajski
POZIOM HAŁASU normalny / eko	38 dB / 32 dB
DŹWIĘK	1 x 7 W
WAGA	6,8 kg
WYMIARY (szer. x gł. x wys.)	470 x 135 x 311,5 mm
POBÓR MOCY	
Tryb zwykły/ ekonomiczny	442 W / 367 W
Stan gotowości	0,47 W
GWARANCJA	3 lata na projektor, 1 rok na lampę

* Miara oparta na normie ISO 21118

OPAKOWANIE

MODEL PROJEKTORA	EB-G5950	EB-G5950NL
KOD SKU		
KOD KRESKOWY		
ZAWARTOŚĆ	Projektor Obiektyw standardowy Przewód zasilający Przewód komputerowy Pilot z bateriami Osłona obiektywu Pokrywa kabli Osłona blokady obiektywu Naklejka ochrony hasłem Moduł bezprzewodowej sieci LAN Pakiet oprogramowania Instrukcje obsługi	Projektor Przewód zasilający Przewód komputerowy Pilot z bateriami Osłona obiektywu Pokrywa kabli Osłona blokady obiektywu Naklejka ochrony hasłem Moduł bezprzewodowej sieci LAN Pakiet oprogramowania Instrukcje obsługi
WAGA BRUTTO	10,7 kg	10,04 kg
WYMIARY PUDEŁKA (dl. x szer. x wys.)	570 x 549 x 282 mm	570 x 549 x 282 mm



Epson Europe B.V. Sp. z o.o.
Oddział w Polsce
ul. Bokserska 66
02-690 Warszawa
Tel.: +48 22 / 375 7500
Fax: +48 22 / 375 7501

Infolinia: 0801 64 64 53 (0,29 zł/min.)
www.epson.pl

Znaki towarowe oraz zastrzeżone znaki towarowe są własnością firmy Seiko Epson Corporation lub odpowiednich firm. Informacje o produkcie mogą ulec zmianie bez uprzedzenia.

Epson EB-G5950/NL

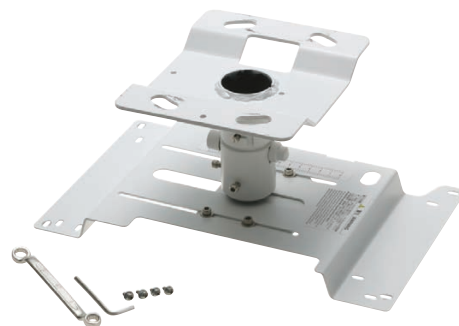
OPCJONALNE OBIEKTYWY

- Obiektyw standardowy (f:21,28 – 37,94 mm)
V12H004S05 (ELPLS05)
- Szerokokątny obiektyw do tylnej projekcji (f:12,76 mm)
V12H004R03 (ELPLR03)
- Obiektyw o średnim rzucie 1 (f:38,07 – 57,09 mm)
V12H004M04 (ELPLM04)
- Obiektyw o średnim rzucie 2 (f:56,76 – 85,25 mm)
V12H004M05 (ELPLM05)
- Obiektyw o długim rzucie (f:84,91 – 114,61 mm)
V12H004L06 (ELPLL06)

Więcej szczegółów odnośnie obiektywów w tabeli Dane techniczne obiektywów opcjonalnych.

AKCESORIA OPCJONALNE

- Zapasowa lampa
V13H010L63 (ELPLP63)
- Filtr powietrza
V13H134A17 (ELPAF17)
- Moduł bezprzewodowej sieci LAN (ELPAP03)
- Klucz USB do szybkiego (ELPAP08)
- 80-calowy składany ekran 16:10
V12H002S24 (ELPSC24)
- Wizualizer stacjonarny Epson
- Wizualizer USB Epson
V12H321003 (ELPDC06)
- Uchwyt sufitowy
V12H003B22 (ELPMB22)
- Rura dystansowa 668 – 918 mm
V12H003P13 (ELPPF13)
- Rura dystansowa 918 – 1168 mm
V12H003P14 (ELPPF14)



Dedykowany uchwyt sufitowy Epson ELPMB22 przystosowany do szybkiego montażu projektora pod sufitem.

EPSON[®]