

Projektor Epson EB-X11

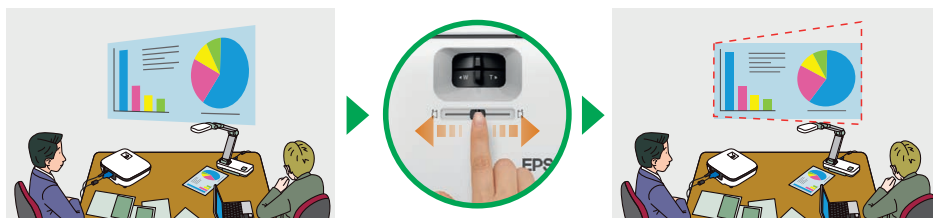


Dzięki projektorowi XGA Epson EB-X11, który posiada szeroką gamę funkcji i jest dostępny w przystępnej cenie, budżet szkoły wystarczy na więcej.

Wyposażony w liczne przyjazne użytkownikowi funkcje projektor EB-X11 jest prosty w montażu i obsłudze, co pozwala skoncentrować się na nauczaniu. Ciesz się jasnym i ostrym obrazem dzięki wysokiemu natężeniu światła białego i barwnego (2600 lumenów) oraz kontrastowi 3 000:1. Dzięki funkcji wyświetlania przez USB 3 w 1 jeden kabel wystarcza do uzyskania obrazu, dźwięku oraz sterowania przyciskiem w górę/w dół. To najprostszy sposób na wyświetlanie zawartości ekranu komputera PC lub Mac. Można też skorzystać z funkcji pracy bez podłączania komputera, która umożliwia wyświetlanie zdjęć bezpośrednio z pamięci USB.

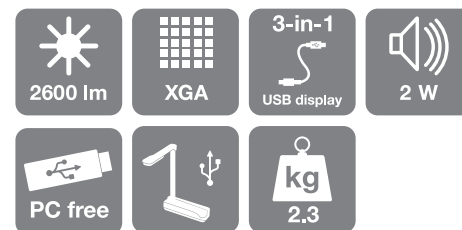
Dostosowanie ustawień obrazu jest szybkie i proste dzięki automatycznej pionowej i ręcznej poziomej korekcji geometrii obrazu. Suwak poziomej korekcji geometrii obrazu to innowacyjne i intuicyjne rozwiązanie firmy Epson, które ułatwia ustawienie odpowiedniego kształtu obrazu, gdy projektor jest umieszczony pod kątem do ekranu. Liczne praktyczne funkcje tego kompaktowego i eleganckiego projektora ułatwiają jego montaż. Funkcja bezpośredniego włączania/wyłączania pozwala na uruchomienie urządzenia przy użyciu przełącznika ściennego, a dostosowany opcjonalny uchwyt ELPMB23 ułatwia instalację projektora na suficie.

Przyciągnij uwagę uczniów podłączając bezpośrednio do projektora opcjonalny wizualizer USB Epson ELPDC06, aby wyświetlać zbliżenia obiektów 3D. To idealne rozwiązanie przy przeprowadzaniu eksperymentów naukowych. Wbudowany głośnik o mocy 2 W ułatwi odbiór ścieżki dźwiękowej, a gorące powietrze nie będzie już rozpraszać publiczności, ponieważ jego wylot znajduje się z przodu urządzenia.



Regulacja poziomej geometrii obrazu: nowy, intuicyjny suwak pozwala na ustawienie prawidłowego kształtu obrazu, gdy projektor jest umieszczony pod kątem do ekranu

KARTA PRODUKTU



NAJWAŻNIEJSZE CECHY

- Rewelacyjna jakość obrazu dzięki jasności 2600 lumenów i kontrastowi 3 000:1
- Wyświetlanie USB 3 w 1: jeden kabel USB wystarcza do uzyskania obrazu, dźwięku oraz sterowania przyciskiem w górę/w dół
- Praca bez komputera: wyświetlanie zdjęć bezpośrednio z pamięci USB
- Automatyczna pionowa i ręczna pozioma korekcja geometrii obrazu ułatwia ustawienie właściwych parametrów



Zapomnij o kserokopiach: wyświetlaj obiekty 3D przy pomocy wizualizera ELPDC06



DANE TECHNICZNE PRODUKTU

TECHNOLOGIA PROJEKCJI Wyświetlacz LCD	Technologia 3LCD 0,55 cala bez MLA
ROZDZIELCZOŚĆ	XGA (1024 × 768) (format obrazu 4:3) Do 1080i
NATEŻENIE ŚWIATŁA BIAŁEGO * Tryb Normalny/Ekonomiczny	2600/2080 lumenów
NATEŻENIE ŚWIATŁA BARWNEGO * Tryb Normalny/Ekonomiczny	2600/2080 lumenów
KONTRAST	3 000:1
ROZMIAR EKRANU	30 do 300 cali
ODLEGŁOŚĆ PROJEKCJI	Obraz 60 cali: 1,8–2,17 m
WSPÓŁCZYNNIK RZUTU	1,48–1,77:1
ZOOM	Optyczny × 1,2
KOREKCJA GEOMETRII OBRAZU	Automatyczna pionowa ±30°, ręczna pozioma ±30°
TYP OBIEKTYWU Otwór względny obiektywu Ogniskowa Przesunięcie Ostrość	1,58–1,72 16,9–20,28 mm 8:1 Ostrość ustawiana ręcznie
LAMPA Żywotność (tryb normalny/ekonomiczny) Rodzaj	4 000/5 000 godzin 200 W UHE (E-TORL)
ZŁĄCZA Wejście wideo Wejście komputerowe Wejście pamięci USB Wejście wyświetlania przez USB 3 w 1 Wejście audio Wejście sterowania Wejście na wizualizer USB Epson Wyjście komputerowe Wyjście audio	1 × RCA, 1 × S-Video, 1 × Component (D-sub 15-stykowe) 1 × D-sub 15-stykowe (RGB), 1 × USB 2.0 typu B 1 × USB 2.0 typu A 1 × USB 2.0 typu B 1 × RCA (biały/czerwony) 1 × RS232C, 1 × USB 2.0 typu B ELPDC06 (bezpośrednie połączenie przez USB typu A) 1 × D-sub 15-stykowe 1 × gniazdo stereo mini-jack
ZAAWANSOWANE FUNKCJE Zabezpieczenia Obsługa EasyMP PC-Free Obraz	Otwór na kłódkę i kabel zabezpieczający, blokada Kensington, ochrona hasłem Bezpośrednie włączanie/wyłączanie zasilania, natychmiastowe wyłączanie, suwak wyłączania obrazu/dźwięku Przeglądanie zdjęć przez USB typu A (obsługa formatów JPEG / PNG / GIF / BMP) 8 trybów kolorów
JĘZYKI	angielski / francuski / niemiecki / włoski / hiszpański / holenderski / portugalski / rosyjski / szwedzki / norweski / fiński / duński / bułgarski / polski / węgierski / czeski / słowacki / rumuński / chorwacki / słoweński / ukraiński / kataloński / grecki / turecki / arabski / hebrajski / hindi / japoński / uproszczony chiński / tradycyjny chiński / koreański / tajski / indonezyjski / malajski / wietnamski
POZIOM HAŁASU (tryb normalny/ekonomiczny)	37/29 dB
DŹWIĘK	1 × 2 W
WAGA	2,3 kg
WYMIARY (szer. × gl. × wys.)	295 × 228 × 77 mm
POBÓR MOCY Tryb normalny/ekonomiczny Stan gotowości	270/223 W 0,47 W
GWARANCJA	2 lata na projektor, 1 rok na lampę
PRZEPISY DOTYCZĄCE BEZPIECZEŃSTWA	IEC 60950-1 wydanie 1 (znak CE) Dyrektywa zgodności elektromagnetycznej (EMC) 89/336/EWG Przepisy dotyczące recyklingu

* ISO 21118

OPAKOWANIE

Kod SKU	
KOD PASKOWY	
ZAWARTOŚĆ OPAKOWANIA	Projektor EB-X11, przewód zasilający 1,8 m, przewód komputerowy 1,8 m, pilot z bateriami, instrukcja obsługi
WAGA BRUTTO	
WYMIARY PUDEŁKA (dł. x szer. x wys.)	



AKCESORIA DODATKOWE

- Futerał
V12H001K63 (ELPKS63)
- Zapasowa lampka
V13H010L67 (ELPLP67)
- Filtr powietrza
V13H134A32 (ELPAF32)
- 50-calowy ekran projekcyjny 4:3
V12H002S32 (ELPSC32)
- 80-calowy ekran przenośny 16:9
V12H002S21 (ELPSC21)
- 80-calowy ekran składany 16:10
V12H002S24 (ELPSC24)
- Ekran z możliwością zmiany proporcji
65 cali/74 cale/80 cali
V12H002S26 (ELPSC26)
- Wizualizer USB Epson
V12H321003 (ELPDC06)
- Wizualizer biurkowy Epson
V12H377040 (ELPDC11)
- Uchwyt sufitowy
V12H003B23 (ELPMB23)
- Rurka sufitowa 668–918 mm
V12H003P13 (ELPFP13)
- Rurka sufitowa 918–1 168 mm
V12H003P14 (ELPFP14)



Projektor EB-X11 zaprojektowano tak, aby zapewnić bezpośredni dostęp do lampy podczas korzystania z opcjonalnego uchwytu sufitowego ELPMB23 (góra). Wyświetlaj obrazy mikroskopowe przy użyciu opcjonalnego wizualizera ELPDC11 (dół).