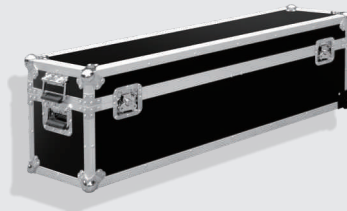


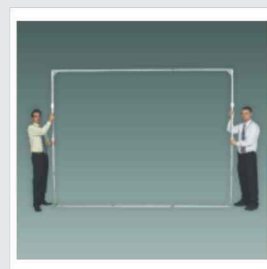
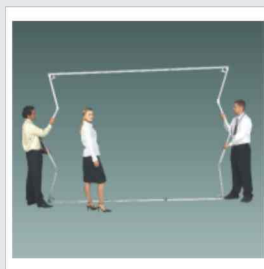
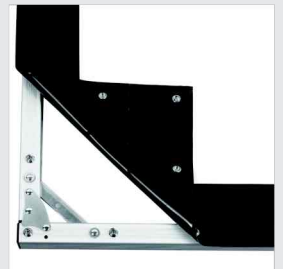


CHARAKTERYSTYKA

- Linia PROFESJONALNA
- Ekran mobilny, składany, z wymiennymi powierzchniami projekcyjnymi,
- Dostępne formaty: 4:3, 16:10
- Szerokość 243 cm do 508cm
- W zestawie: rama ekranu, nogi, powierzchnia projekcyjna, skrzynia transportowa
- wysokości do potrzeb prezentacji
- Materiały projekcyjne:
 - FRONT (do projekcji przedniej)
 - REAR (do projekcji wstecznej)
- W zestawie jedna powierzchnia projekcyjna (możliwość zakupu drugiej).
- Czarna 10cm ramka dookoła pola wizyjnego



INSTALACJA

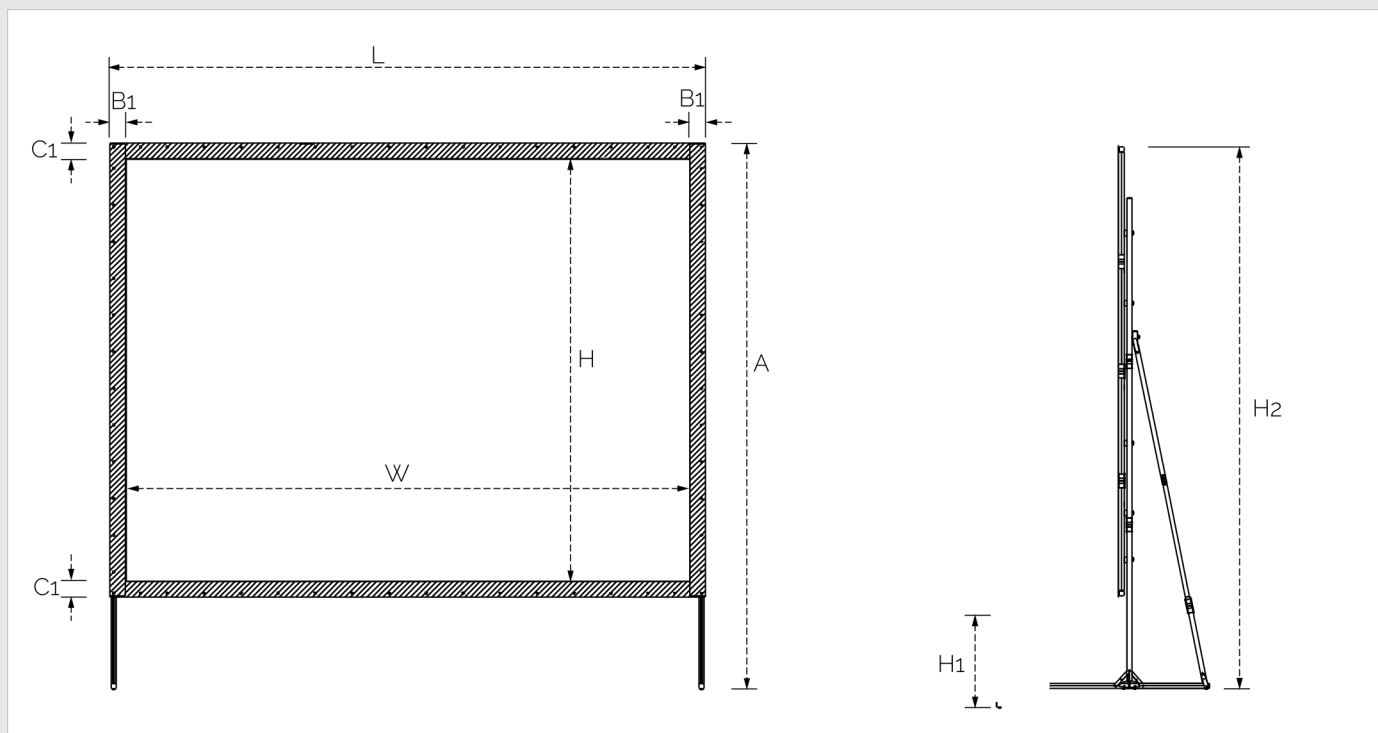


SPECYFIKACJA

| Format obrazu | Przekątna obrazu (cale) | Obszar obrazu (mm) | | Czarne ramki (mm) | | Parametry tkaniny (mm) | | Parametry ramy z podstawą (mm) | | Opakowanie transportowe (mm) | | | |
|---------------|-------------------------|--------------------|---|-------------------|-----|------------------------|------|--------------------------------|--------|------------------------------|------|-----|-----|
| | | W | x | H | B1 | C1 | L | F | H1 max | H2 max | L | W | H |
| 43 | 102" | 2030 | | 1520 | 85 | 85 | 2202 | 1690 | 749 | 2421 | 1120 | 375 | 380 |
| | 121" | 2430 | | 1820 | 90 | 90 | 2618 | 2000 | 1048 | 3418 | 1185 | 350 | 320 |
| | 152" | 3040 | | 2280 | 100 | 100 | 3256 | 2480 | 1645 | 4207 | 1185 | 350 | 320 |
| | 183" | 3660 | | 2740 | 100 | 100 | 3862 | 2940 | 1280 | 4153 | 1185 | 350 | 320 |
| | 202" | 4040 | | 3040 | 90 | 100 | 4228 | 3240 | 1056 | 4313 | 1220 | 375 | 390 |
| | 254" | 5080 | | 3810 | 110 | 110 | 5300 | 4030 | 1505 | 5511 | 1465 | 434 | 647 |
| 16:10 | 121" | 2430 | | 1520 | 75 | 75 | 2580 | 1670 | | | 1185 | 350 | 320 |
| | 144" | 3050 | | 1090 | 75 | 75 | 3200 | 1240 | | | 1185 | 350 | 320 |
| | 173" | 3660 | | 2290 | 75 | 75 | 3810 | 2440 | | | 1185 | 350 | 320 |
| | 191" | 4050 | | 2530 | 75 | 75 | 4200 | 2680 | | | 1220 | 375 | 390 |

UWAGA:

W związku ze statym doskonaleniem produktu, niektóre parametry mogą się zmienić bez uprzedniej zapowiedzi.



MATERIAŁY PROJEKCYJNE

| Materiał | Współczynnik odbicia (gain) | Kąt odbicia | Waga (kg/m ²) | Grubość (mm) | Konstrukcja |
|----------|-----------------------------|-------------|---------------------------|--------------|------------------|
| FRONT | 1 | 160 | 0,387 | 0,28 | PVC, 1-warstwowy |
| REAR | 1,8 | 160 | 0,361 | 0,28 | PVC, 1-warstwowy |